



Den Haag

BINCKMARKT XL 7 NOV

3 BINCKBREAKS EN VLIETLIJN

**DOORONTWIKKELING
BINCKHORST**

DECEMBER 2024

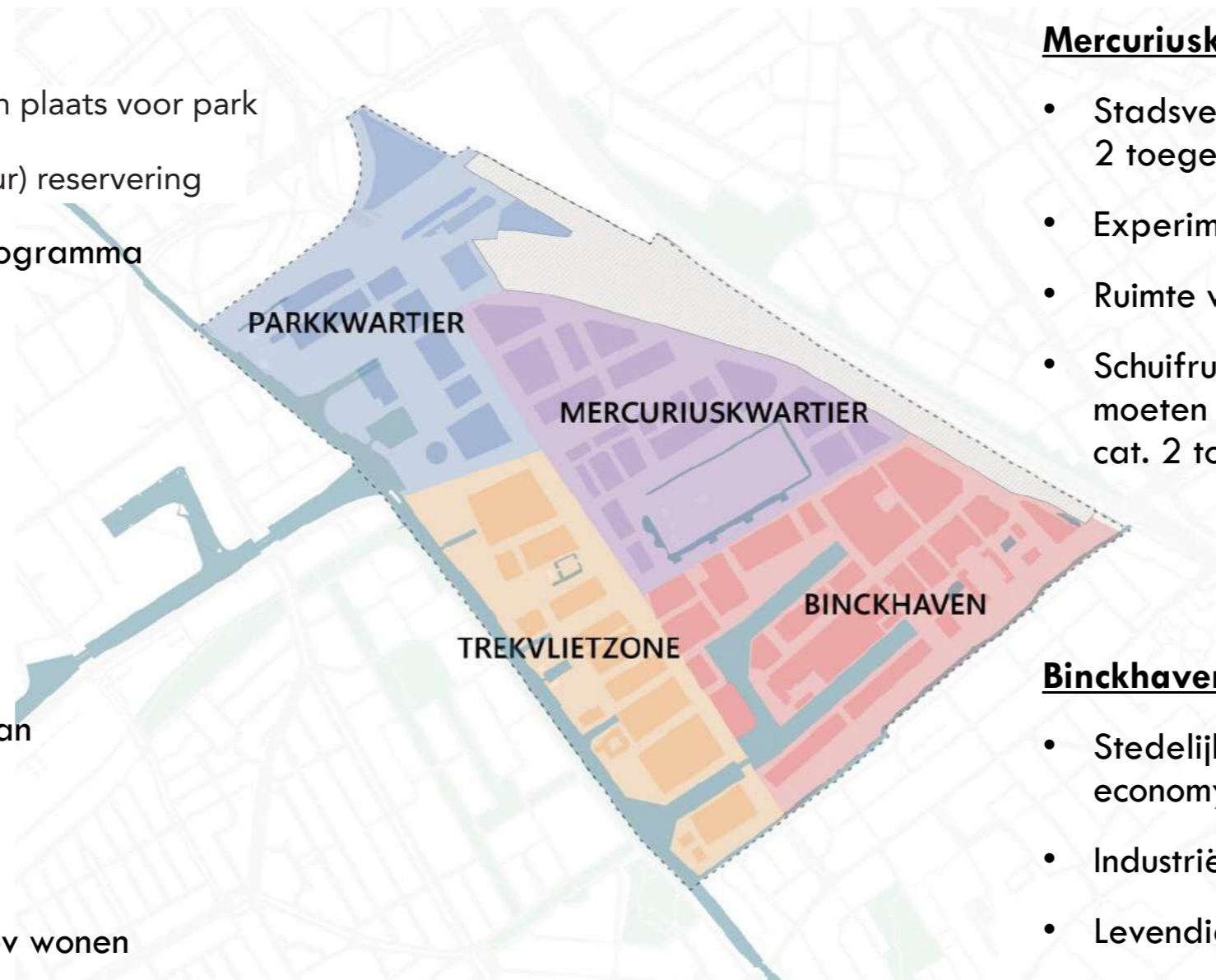
De Binckhorst opgedeeld in 4 kwartieren

Parkkwartier

- Het afvalcluster maakt op termijn plaats voor park
- Kathedraal + strategische (cultuur) reservering
- Haltering = bestemming en programma
- Productief woonmilieu

Trekvlizone

- Twee voorkanten; water en laan
- Fijn wonen aan het park
- Binckhorstlaan met een smoel
- Verzorgende voorzieningen tbv wonen



Mercuriuskwartier

- Stadsverzorgende MKB bedrijvigheid (max cat. 2 toegestaan)
- Experimenteerruimte
- Ruimte voor een sportvoorziening + zwembad
- Schuifruimte voor bedrijven die verplaatst moeten worden elders uit de Binckhorst (max cat. 2 toegestaan)

Binckhaven

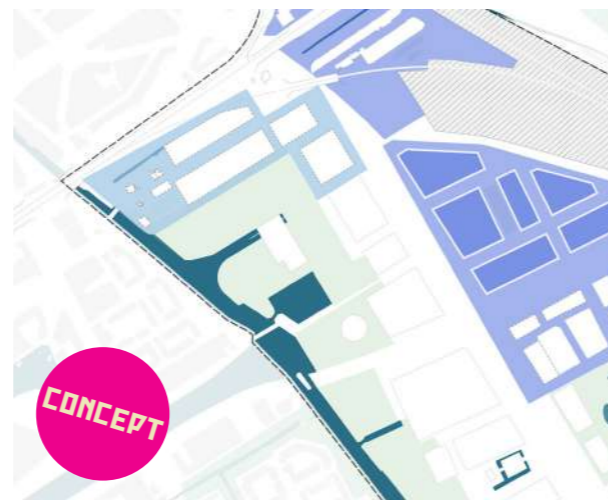
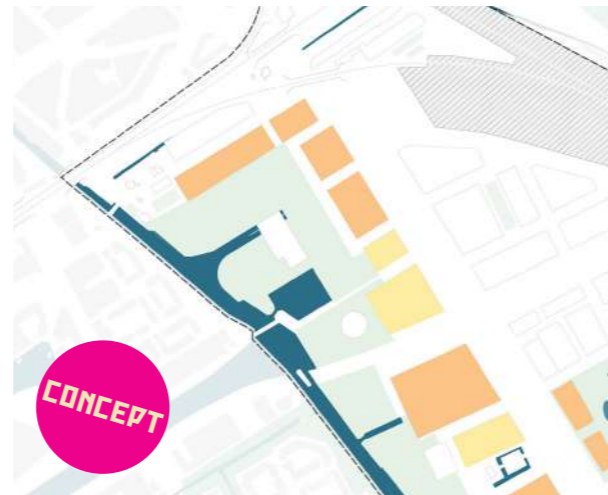
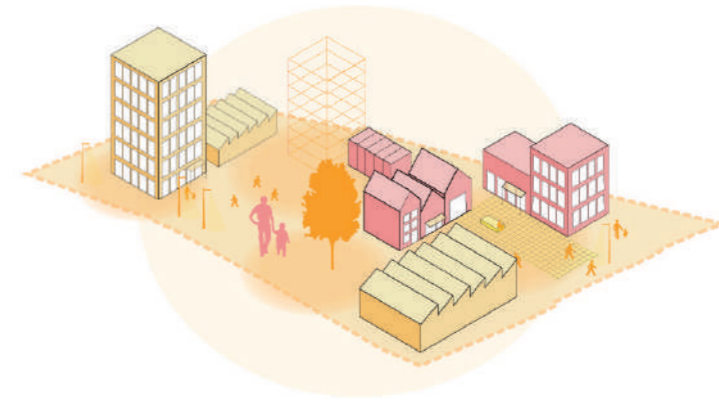
- Stedelijk gemengd milieu; innovatie en impact economy
- Industriële look en feel met nieuw gebruik
- Levendige en openbare kades

BINCKBREAKS - PARKKWARTIER

LEVENDIG EN GEMENGD

Stel voor afvalcluster wordt uitgeplaatst, dan moet de afvalkathedraal iets bijzonders worden. Wat kan dat zijn?

- Wat kun je er doen, zetten we bijvoorbeeld in op cultuur?
- Voor wie maken we iets bijzonders?
- Past dat goed bij de woningen rondom het park?
- Als uitplaatsen niet lukt, en het gebouw wordt ingepakt, kan er dan in het Parkkwartier nog iets bijzonders gemaakt worden?

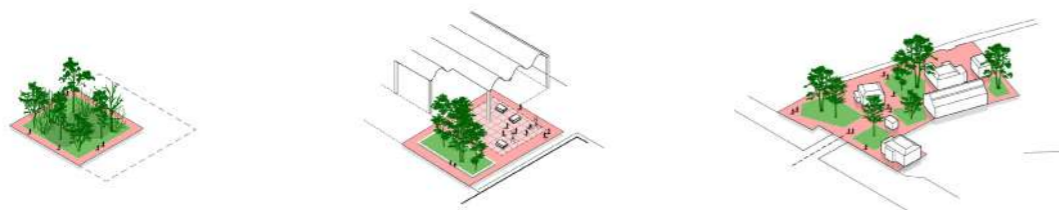


BINCKBREAKS - PARKKWARTIER

GRONEN EN GEZOND

Hoe maken we hier een echt stadspark?

- Hoe kom je ernaartoe, vanuit de Binckhorst maar ook vanuit Laak en het CID?
- Wat kun je er doen en is het een park voor een brede doelgroep interessant?
- Wat kunnen we met het water van de Trekvljet?
- Is er ruimte voor evenementen en hoe gaan we om met geluidsoverlast?

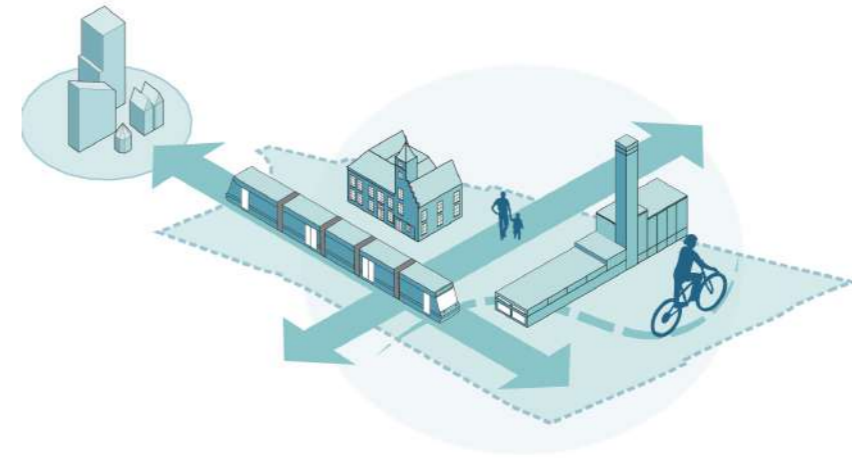


BINCKBREAKS - PARKKWARTIER

GEWORTELD EN VERBONDEN

Hoe kan het sporencluster en **Bink36** onderdeel worden van de Binckhorst en/of het CID?

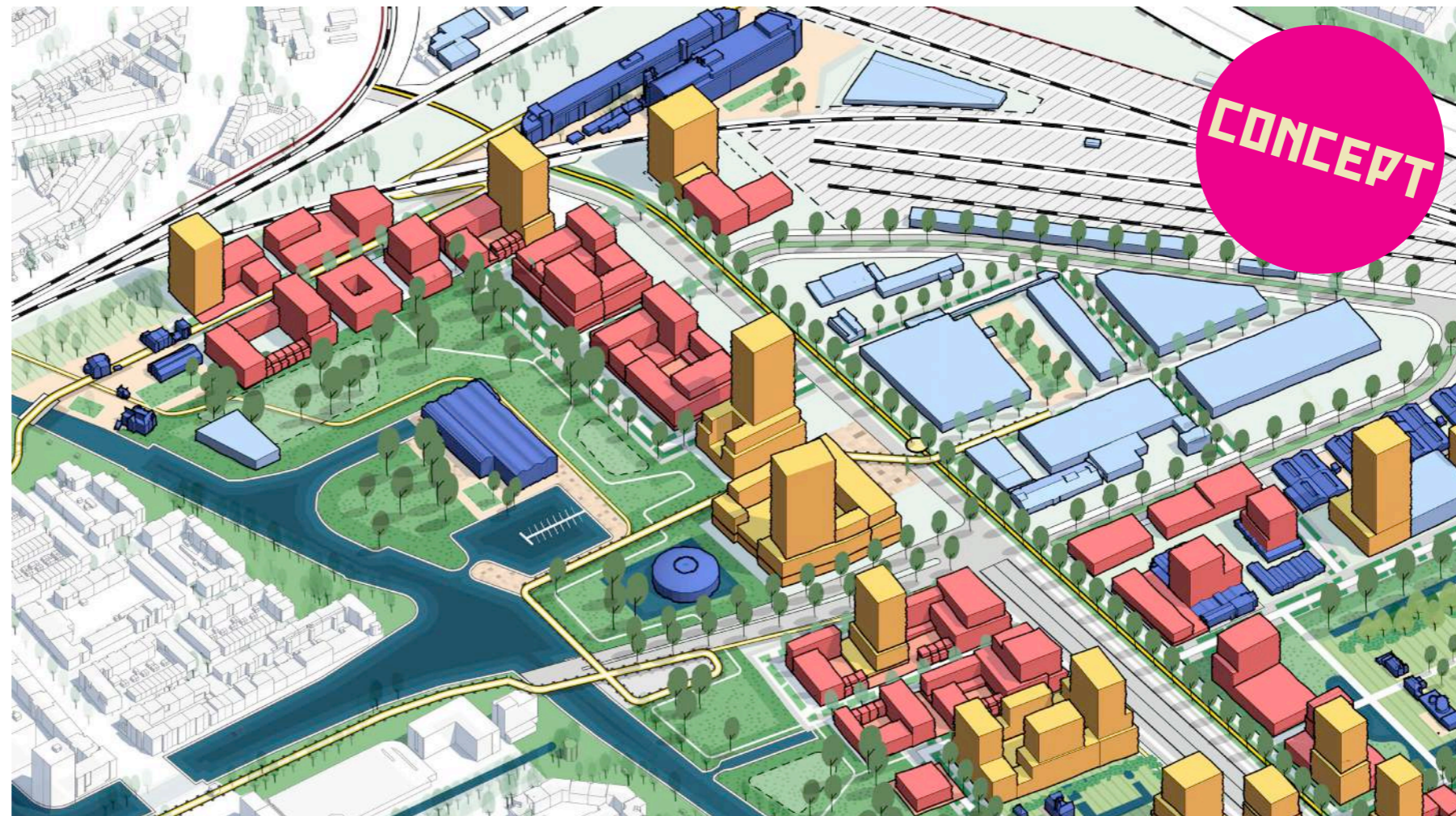
- Wat zou je met deze plek kunnen?
- Hoort het sporencluster en **Bink36** bij dit kwartier?



Afvalkathedraal



Trevlietplein



BINCKBREAKS - PARKKWARTIER

kwartier

thema

(concrete) input voor kwartier



BINCKBREAKS - PARKKWARTIER

ADVIES 1

Meer en sterkere verbindingen met de stad dan huidige onderdoorgangen + Waterroutes door de Binckhorst

ADVIES 2

Een 'open' (cultuur)kathedraal (veiligheid verbeteren) + Bink36 goed verbinden met het Mercuriuskwartier

ADVIES 3

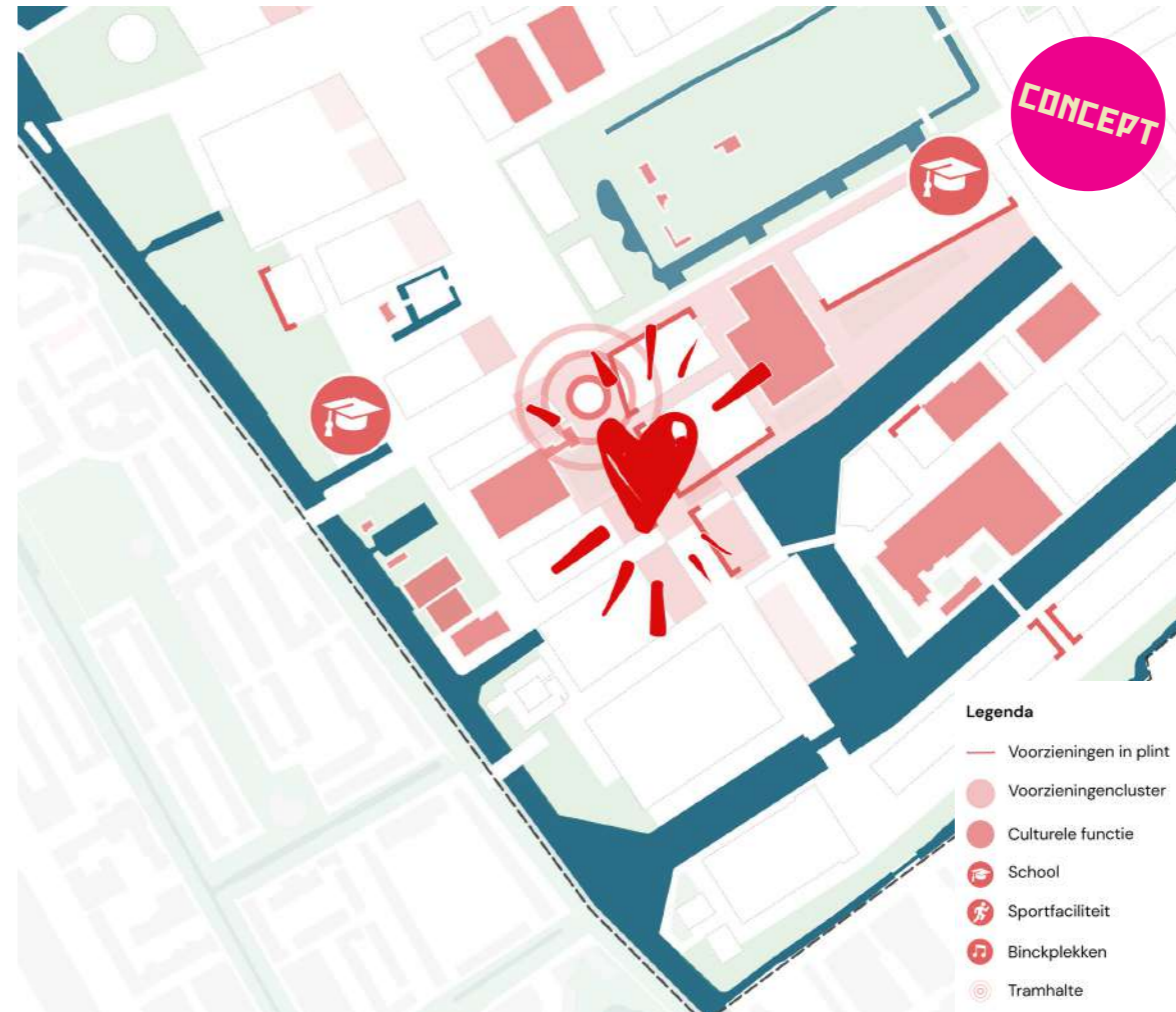
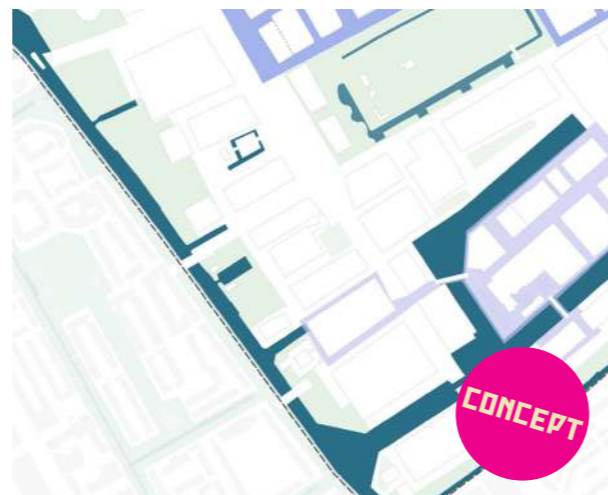
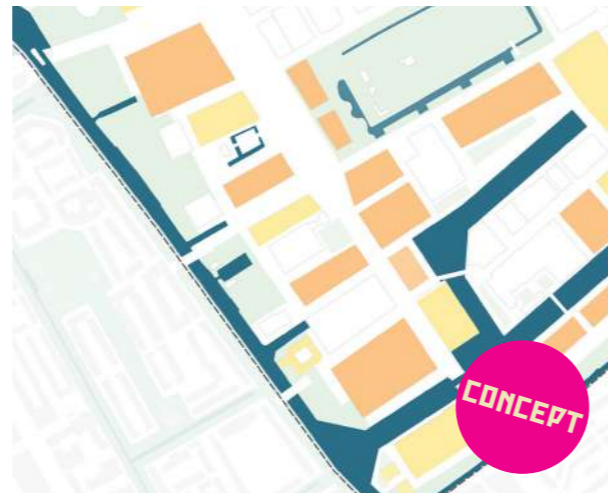
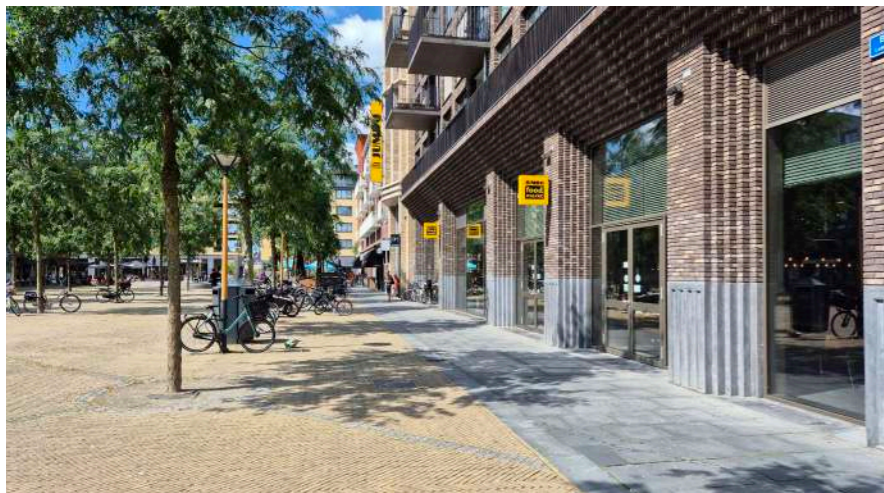
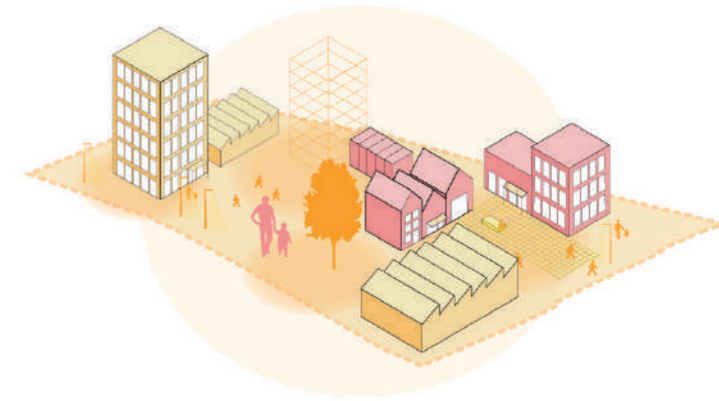
Verbindingen met Laakkwartier verbeteren + denk ook aan kantoren in dit gebied

BINCKBREAKS - TREKVLIJETZONE

LEVENDIG EN GEMENGD

Wat voor soort woningen en woonomgeving vind je het beste passend?

- Zie bijvoorbeeld het verschil tussen Binckeiland en BinckCityPark
- Wat voor soort voorzieningen zijn daarbij passend en waar moeten die landen?
- Wat betekent wonen voor bestaande bedrijven?

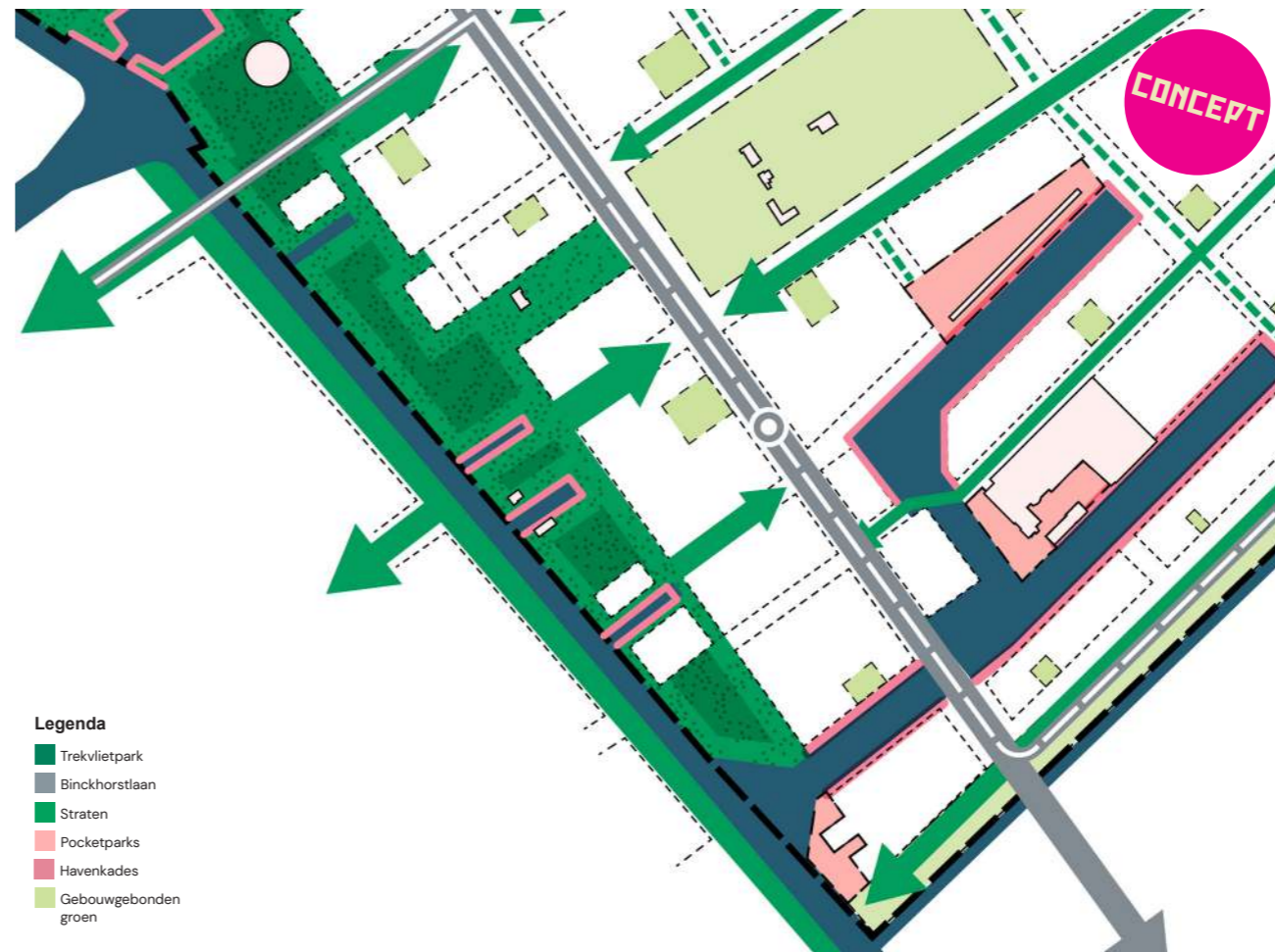
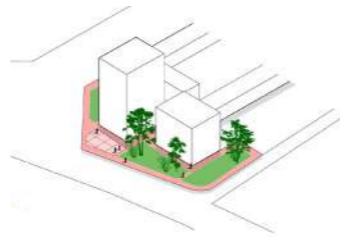
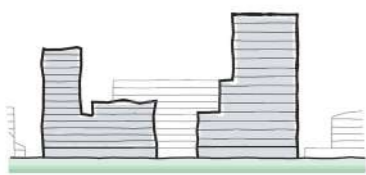


BINCKBREAKS - TREKVLJETZONE

GROEN EN GEZOND

Hoe groot en groen moet het Waterfrontpark worden?

- Welk type voorzieningen zouden in het park een plek moeten krijgen?
- Wat betekent het Waterfrontpark voor bestaande bedrijven?
- Tot waar kun je met de auto komen?
- Hoe sluit het park aan op de omgeving en hoeveel bruggen komen er naar Laak?



Legenda

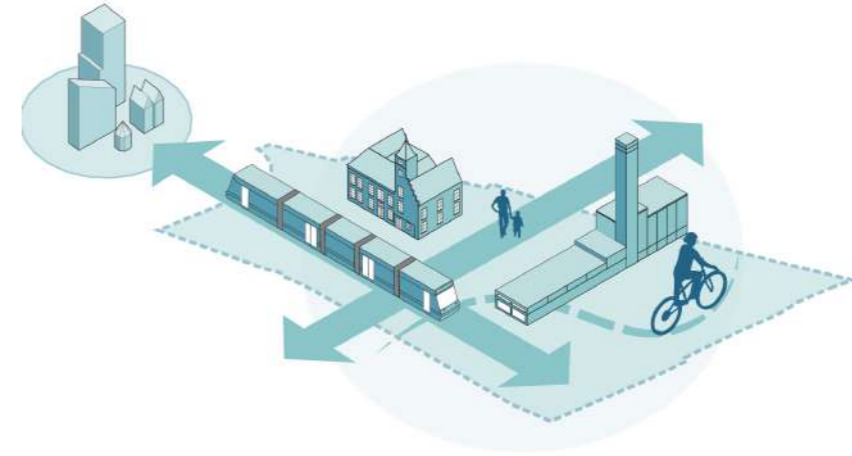
- Trekvljetpark
- Binckhorstlaan
- Straten
- Pocketparks
- Havenkades
- Gebouwegebonden groen

BINCKBREAKS - TREKVLIJETZONE

GEWORTELD EN VERBONDEN

Hoe gaan we om met het contrast tussen bestaand en nieuw?

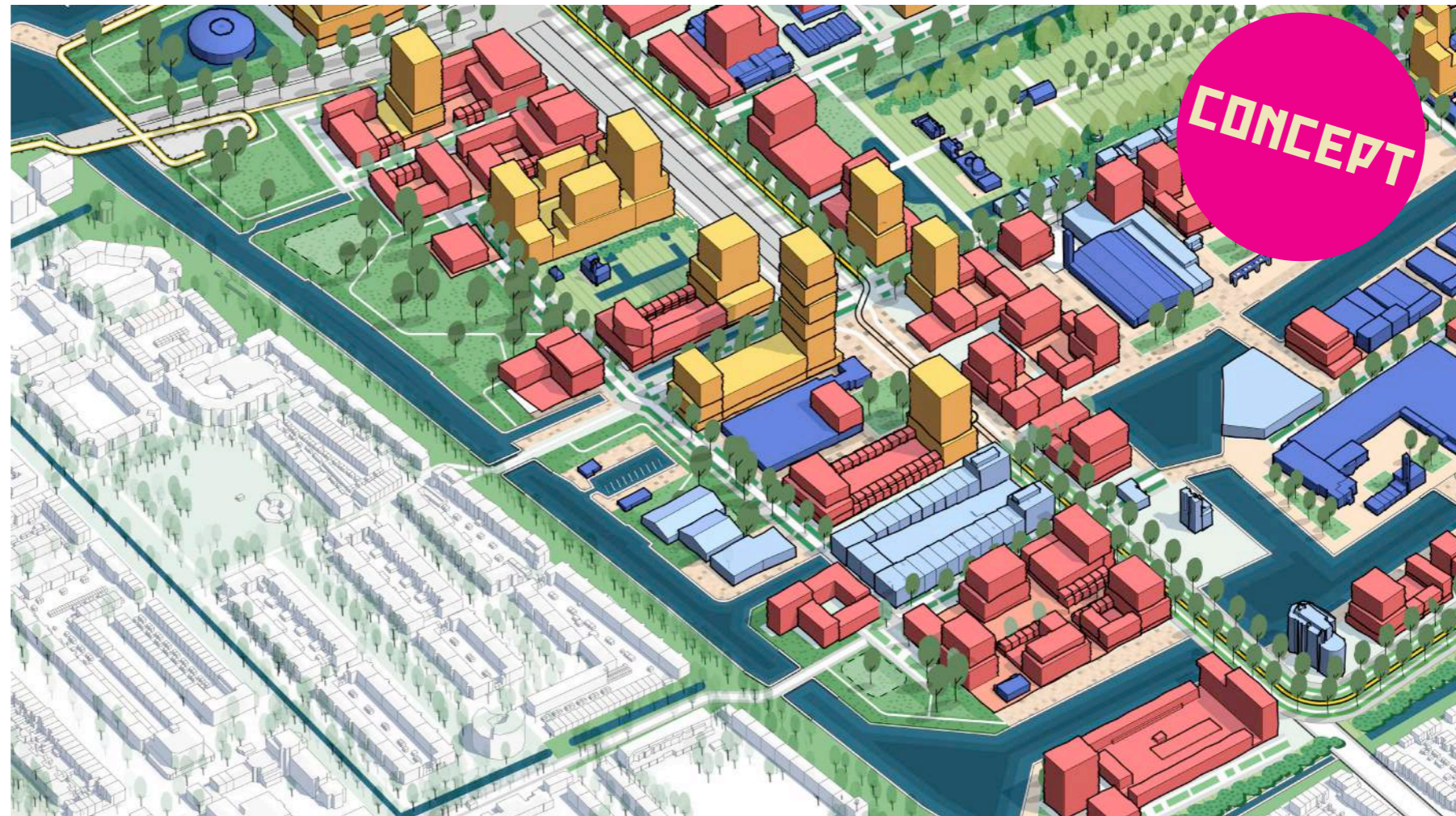
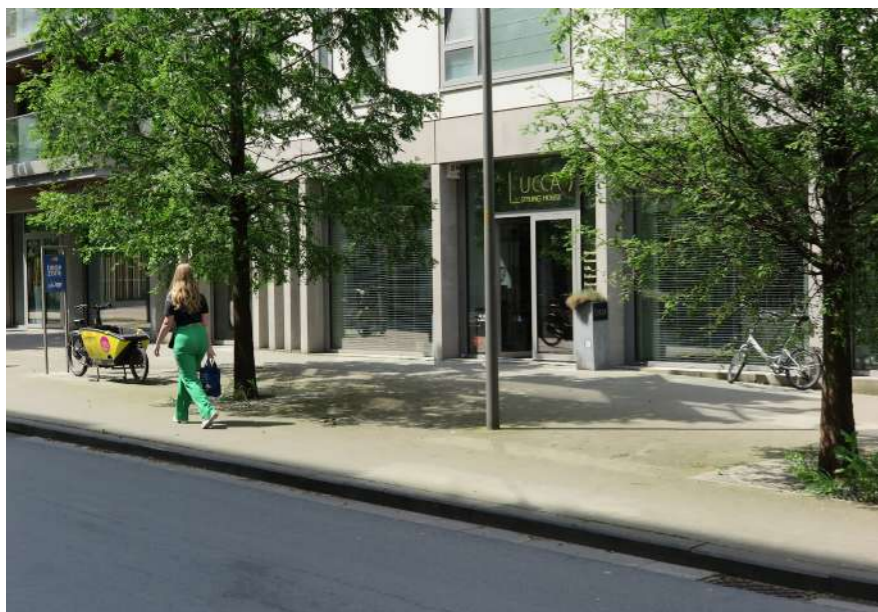
- Bijvoorbeeld BinckCityPark en het kasteel
- Is het een heel divers kwartier of creëren we enige samenhang?
- Hoe sluit de bebouwing aan op het Waterfrontpark?



Aankomst uit de Rotterdamsebaan



Fokkerhaven



BINCKBREAKS - TREKVLJETZONE

kwartier

thema

(concrete) input voor kwartier



BINCKBREAKS - TREKVLJETZONE

ADVIES 1

Het is een groot gebied! Ondanks de 4 kwartieren zouden we nog meer moeten inzoomen (met meer bewoners die erbij komen). Wordt concreet ondanks dat het lastig is om uit het niets functies te bedenken (op deze schaal). Probeer de kwartieren en omliggende wijken met elkaar te verbinden (of dat altijd met bruggen moet is de vraag).

ADVIES 2

Zorg voor een levendig en veilig gebied. Zet actieve plinten in. Zeker in combinatie met de hoogbouw. Voor het activeren van de plint kunnen voorzieningen, horeca EN wonen worden ingezet. Mix de juiste bedrijven met wonen en heb aandacht voor het nu, dus noodwinkels. Koppel ook voorzieningen aan het park (+ verlicht en veilig). Wissel hoogbouw af met laagbouw. Een gemêleerd woonmilieu.

ADVIES 3

Hanteer het STOMP-principe waarbij de voetganger en fietser voorrang krijgen. Creëer heldere en veilige routes door het kwartier.

BINCKBREAKS - BINCKHAVEN

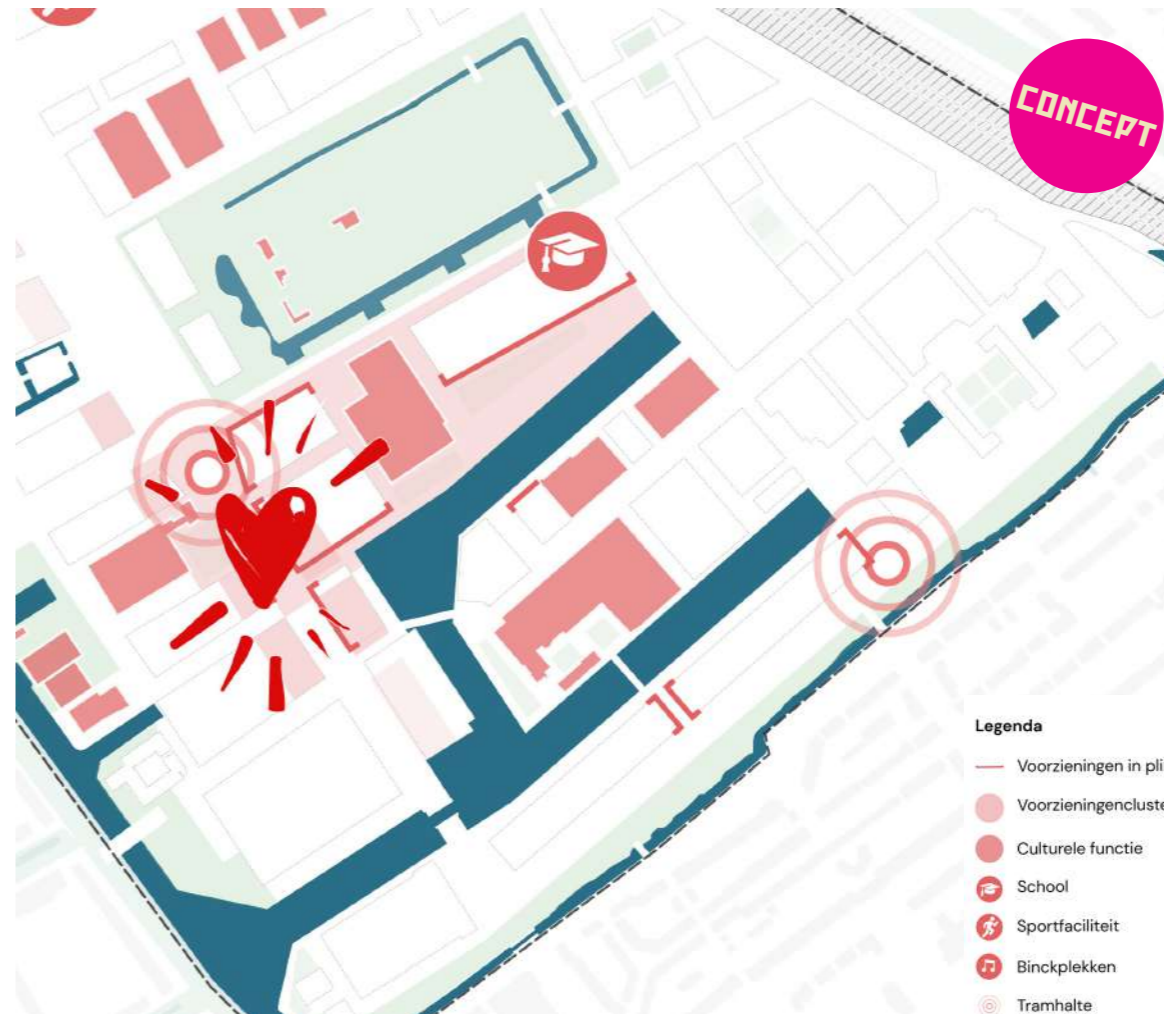
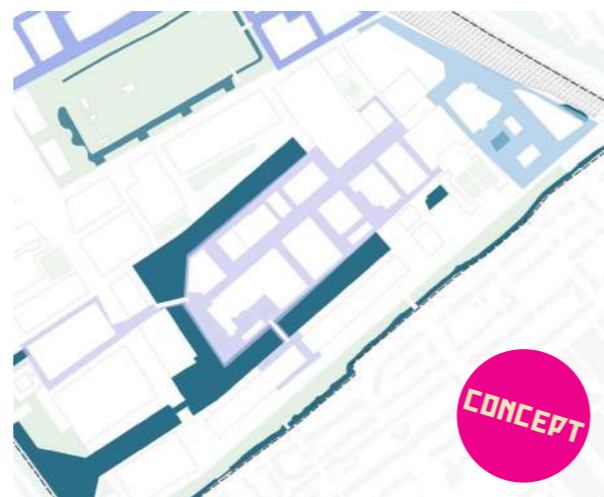
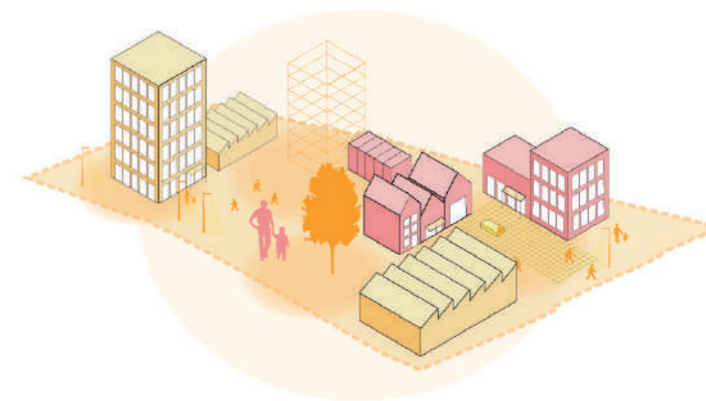
LEVENDIG EN GEMENGD

Hoe creëren we een levendig en gemengd hart voor de Binckhorst?

- Wat is daarvoor nodig?
- Wat is er te doen?
- Wat voor functie krijgt de Escherhal?

Hoe ziet het eiland er in de toekomst uit?

- Hoe vergtoden we innovatie/impact economy?
- Hoe gaan we om met de karakteristieke panden zoals de Caballero Fabriek?
- Zijn er hier kansen om woningen toe te voegen?
- Wat betekent dat voor de huidige ondernemers?



BINCKBREAKS - BINCKHAVEN

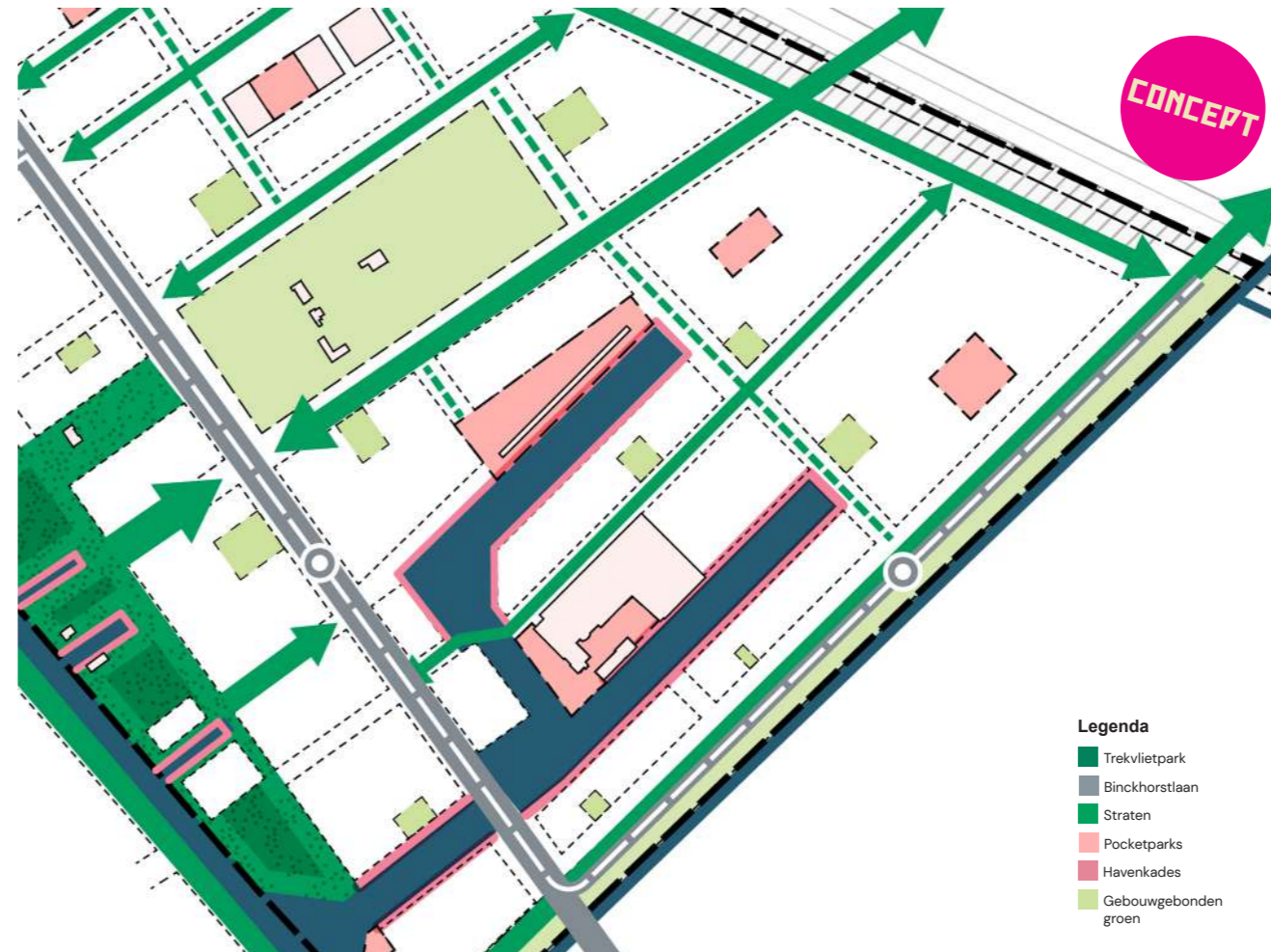
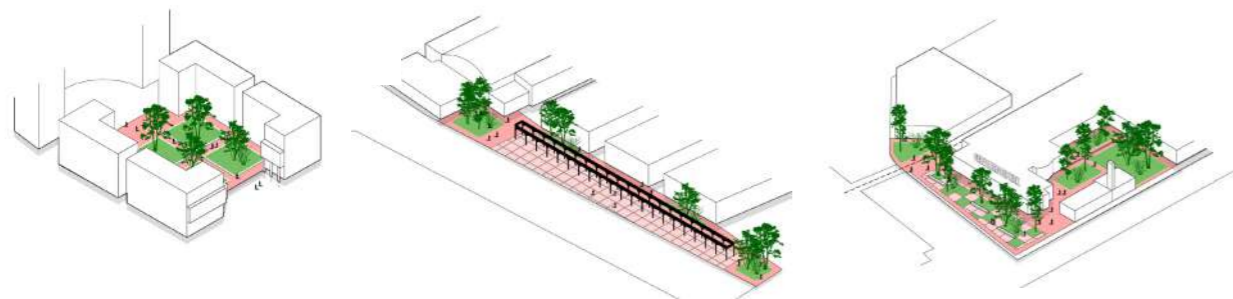
GRON EN GEZOND

Wat voor groen past in een levendig en gemengd gebied met veel voorzieningen?

- Met andere woorden, hoe maken we robuust groen in relatie tot het programma?

Hoe creëren we tegelijkertijd een stoer en groen karakter?

- Hoe zorgen we ervoor dat iedereen zich 'eigenaar' voelt van de plekken in Binckhaven?



BINCKBREAKS - BINCKHAVEN

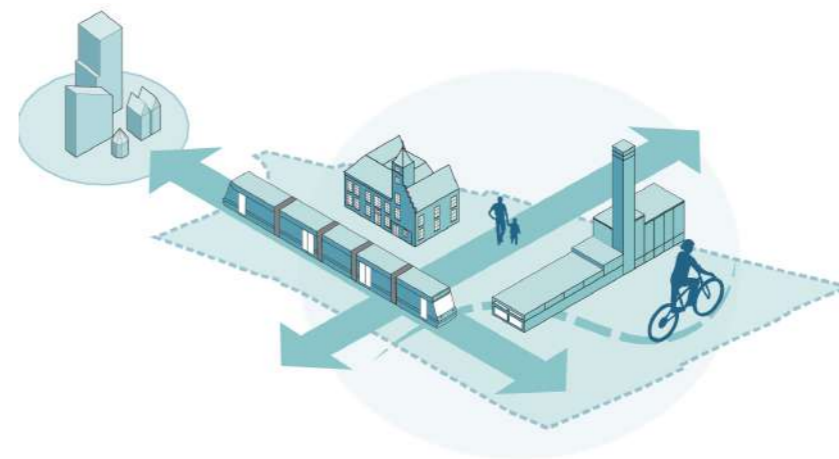
GEWORTELD EN VERBONDEN

Wat is echt Binckhorst en moeten we zuinig op zijn

(Gebouwen, verbindingen, bruggen en openbare kades) en wat kan je ermee als de omgeving enorm verandert?

Hoe sluiten we op een goede manier aan op Voorburg, wetende dat hier een grote verdichtingsopgave speelt?

- Hoe ziet de Maanweg eruit, en welke dilemma's komen we daar tegen?



Binckhavens vanaf Mama Kelly



Parkeerterrein voor Caballerofabriek

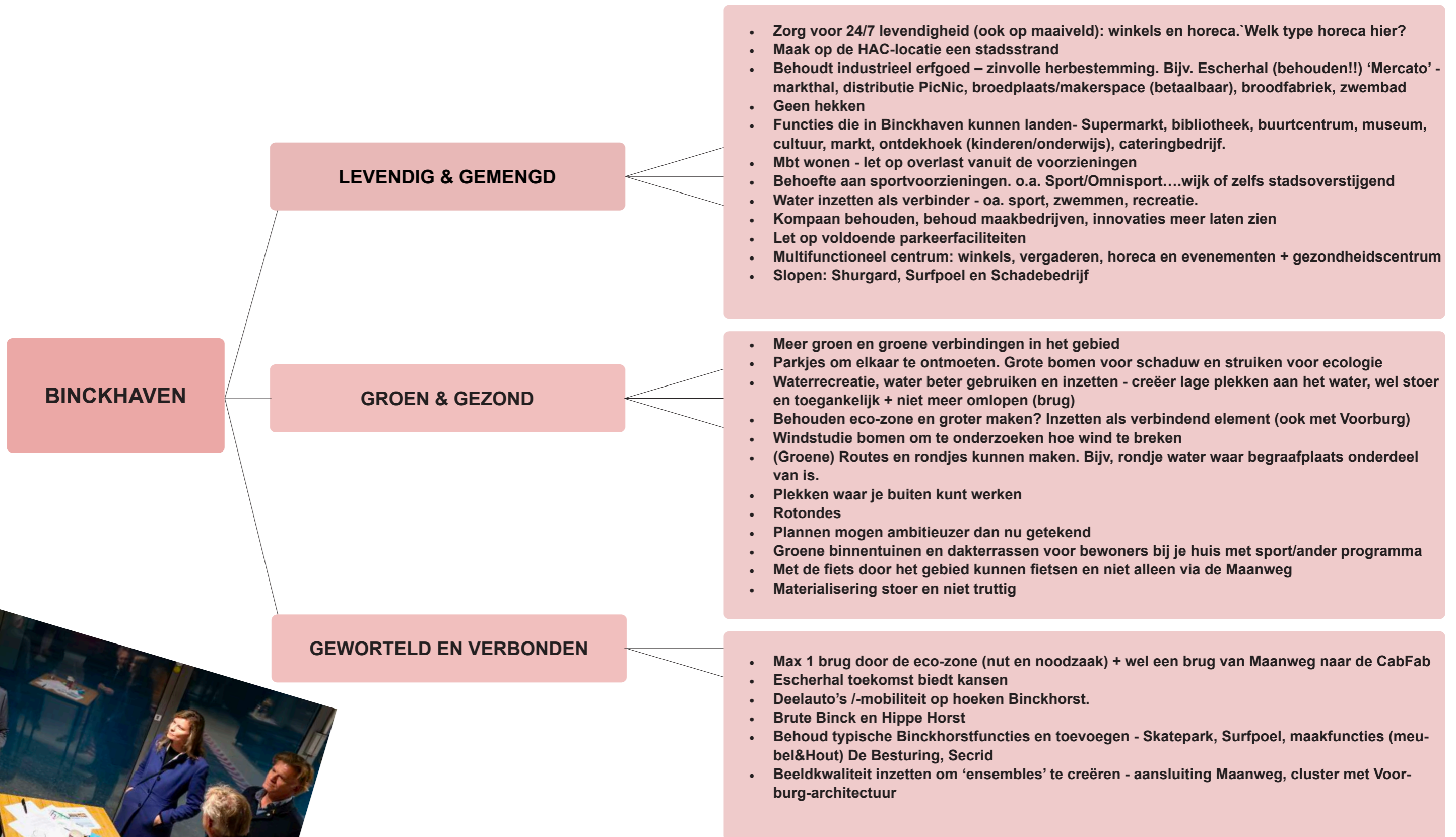


BINCKBREAKS - BINCKHAVEN

kwartier

thema

(concrete) input voor kwartier



BINCKBREAKS - BINCKHAVEN

ADVIES 1

Nog meer groen en stoer groen....niet te truttig + rondjes creëren zodat je kunt doorlopen (doorwaardbaarheid verbeteren) + water meer inzetten/gebruiken en oversteekbaar maken.

ADVIES 2

Hart - mix van functies (levendig, Escherhal meenemen) + eiland vergroenen, functies behouden zoals het nu is, lastig om meer toe te voegen + compactheid behouden.

ADVIES 3

Zorgvuldige overgang naar Voorburg (architectuur, verbinding eco-zone + balans bewaren tussen verleden-heden-toekomst + meer doen met de daken + fysieke verbinding verbeteren over Maanweg en Binckhorstlaan naar andere gebieden.

VLIETLIJN



Voor een terugblik en vooruitblik op de participatie: kijk op devlietlijn.nl





Den Haag